



**數泓科技 6855**

**法人說明會**



**智慧·創新**

**Intelligence · Innovation.**

## 投資人簡報

簡報者: 李明華 總經理

2023.08.17



台灣精品 2010 TAIWAN EXCELLENCE



台灣精品 2015 TAIWAN EXCELLENCE



台灣精品 2016 TAIWAN EXCELLENCE



台灣精品 2017 TAIWAN EXCELLENCE



# 免責聲明

- 本公司基於簡報當時之主客觀因素，對過去、現在及未來之營運進行彙總與評估；有關前瞻性之論述，將受風險、不確定性及推論等所影響，容有超出本公司得以控制之部分，致實際情況或結果可能與上揭前瞻性論述大相逕庭。
- 本簡報所提供之資訊（包含但不限於對未來之看法），並未明示或暗示地表達或保證其具有正確性、完整性及可靠性，亦不代表本公司、產業狀況及後續重大發展之完整論述。
- 本簡報中對未來之展望，僅反應本公司截至發表時點之看法；嗣後若有任何變更或調整，本公司不負提醒及更新之責任。
- 本簡報及其內容非經本公司事前書面同意，任何第三人不得逕行援用或擷取之。

# Contents

01.

公司簡介

02.

主要產品與  
經營實績

03.

策略展望

04.

公司治理與  
企業社會責任



01

# 公司簡介



## 基本資料

創立日期：95年6月

董事長：游祥鎮

實收資本額：2.11億元

總經理：李明華

營運總部：臺中市潭子區北環路15-1號 董事持股：54.55%

員工人數：110人 (截至2023/07/31) 含關係人：63.50%

客戶數：約700家

營業額：111年度新台幣4.48億元



產品內容：數位扭力扳手、數位螺絲起子、數位扭力接桿及數位扭力測試儀

ODM(96%)、自有品牌(4%)

直接客戶超過80%



呆料政策：1年全數提列

業外：無(除swap、質押美金借台幣)

股利政策：70%以上



# 董事成員

數泓科 6855

**銳泰**  
精密工具  
股份有限公司



REDAI  
銳泰精密工具股份有限公司  
Happy torque torque  
X1-011

**特典**  
工具  
股份有限公司



WTOOLS  
Torque Multiplier  
Use torque to  
make work easier  
www.wtools.com.tw

**義成**  
工廠  
股份有限公司



www.myhand.com.tw

**伯鑫**  
工具  
股份有限公司



Proxene  
RA Series  
ADJUSTABLE WRENCH  
www.asianproducts.com/proxene.htm

**崑印**  
企業  
股份有限公司



QUINN GROUP  
www.quinnco.com.tw  
GLOBAL SOURCING SERVICES  
Please Contact :  
marketing@quinnco.com.tw  
www.quinnco.com.tw

**至光**  
工具  
股份有限公司



JUN KAUNG  
RUGGED DEPENDABILITY  
www.autoaccessory.com.tw

**英發**  
企業  
股份有限公司



INFAR  
COLORFUL WORK  
www.infar.com.tw

**獨立董事**  
許文冠 會計師  
高進根 律師  
陳奕嵩 先生

董

游祥鎮

### 董事長

- 交通大學高階主管管理碩士
- 銳泰精密工具(股)公司董事長
- 台灣手工具工業同業公會理事長

總

李明華

### 總經理

- 清華大學動力機械所碩士
- 工業技術研究院機械所經理

業

謝豐鈴

### 業務部經理

- 實踐大學應用外語系學士

研

黃隆昌

### 研發部經理

- 暨南國際大學EMBA碩士

生

陳炫中

### 生產部廠長

- 逢甲大學電子系學士

財

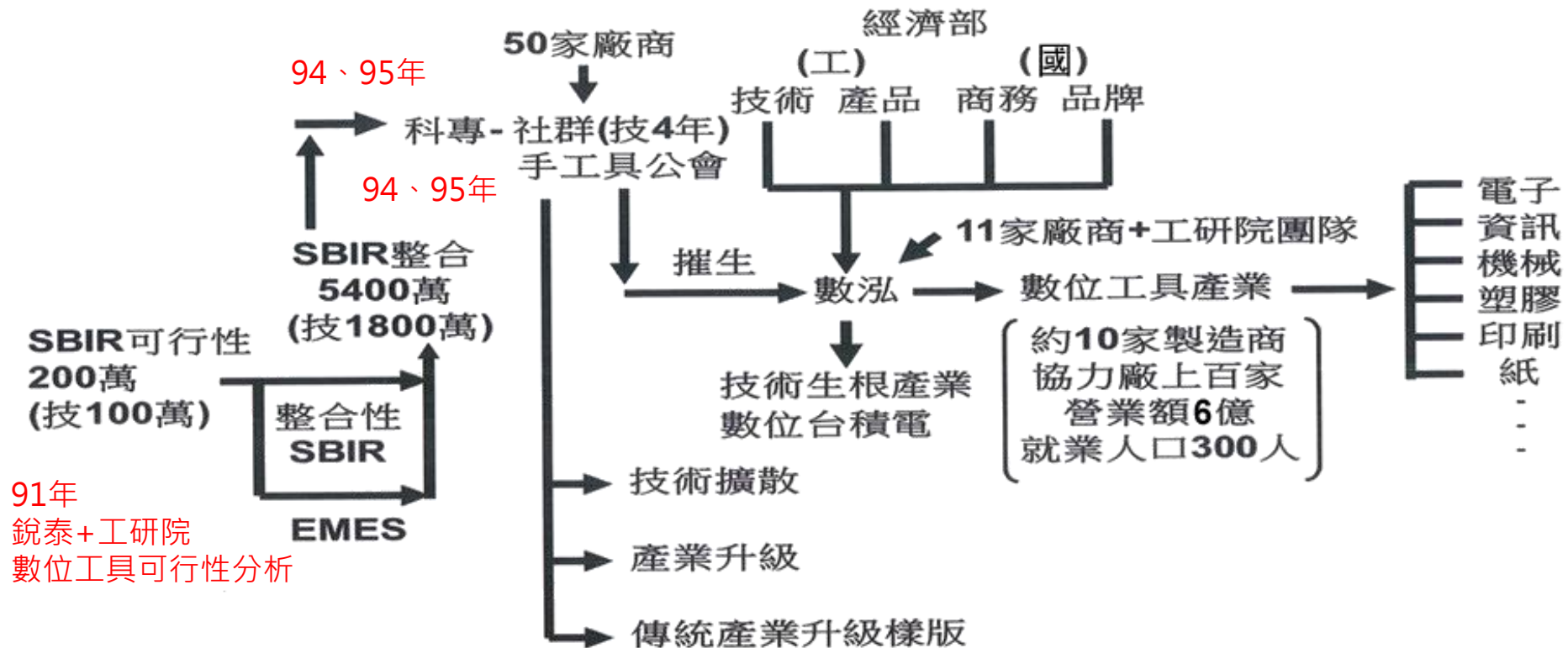
陳輝峯

### 財會主管

- 東吳大學會計系
- 資誠聯合會計師事務所



標準產官學研大整合的傳統產業升級範例





# 官方蒞臨

數泓科 6855

1



2



1 前總統-馬英九

2 前行政院副院長  
林信義

3



3 國發會

# 產品屢獲肯定

數泓科 6855



美國匹茲堡國際發明獎  
2007-金牌獎-  
創新-數位扭力扳手



美國匹茲堡國際發明獎  
2007-銀牌獎-  
技術-數位扭力扳手



瑞士日內瓦國際發明獎  
2007-金牌獎  
數位扭力扳手



史丹利集團  
2011-創新發明獎  
數位角度規



台灣優良品牌獎  
2008 2014



台灣中堅企業  
2013



台灣精品獎  
第16、18、23、24、  
25屆



北京國際汽保展特別推薦  
2014

02

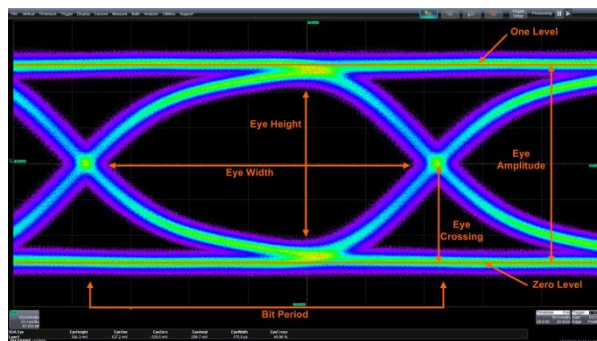
# 主要產品與經營實績





蒐集與應用  
最新科技並  
整合至現有產品

## 創新技術整合



## 訊號處理

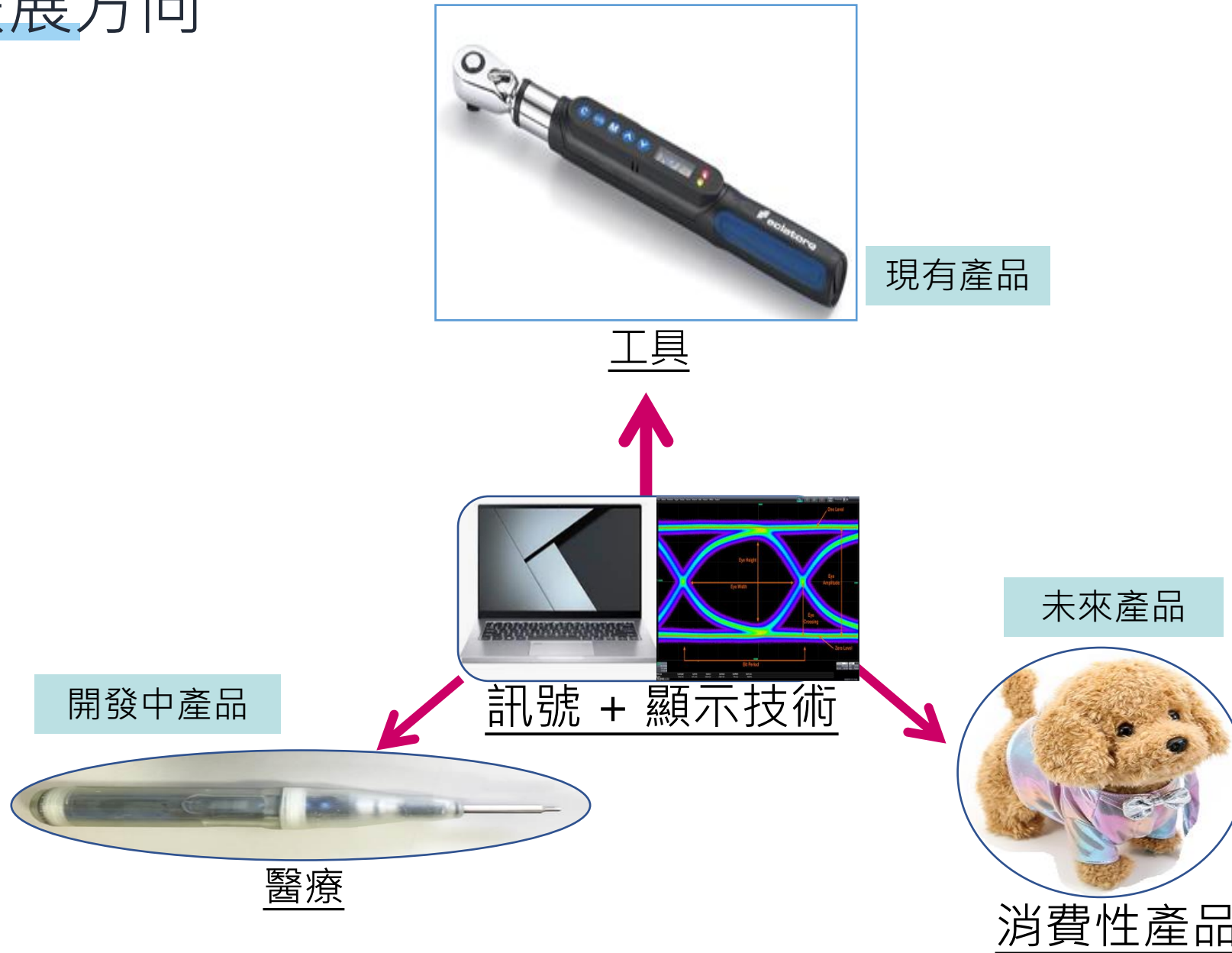
數泓特徵

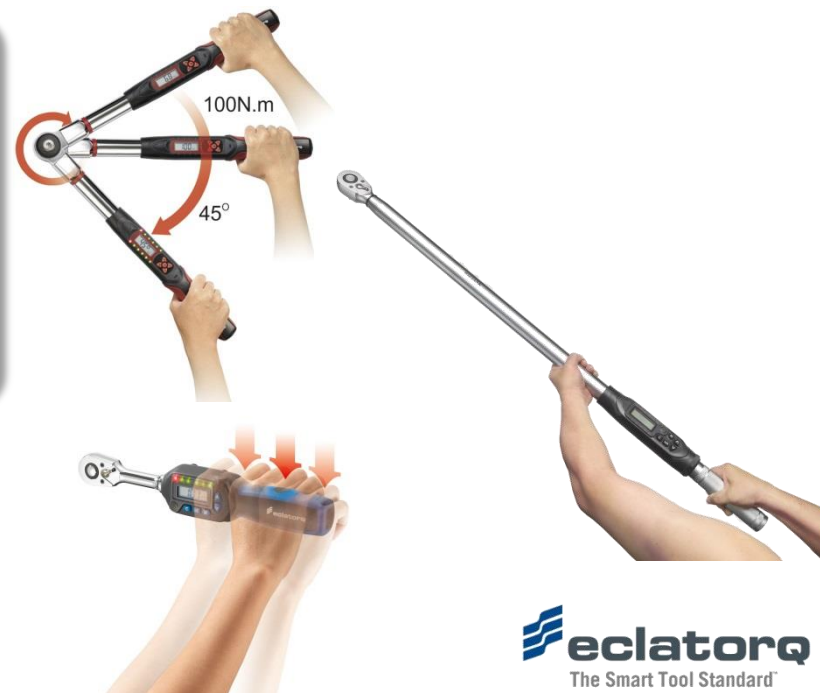


## 數位顯示

Wireless  
Internet  
PC、手機  
AR

# 技術發展方向





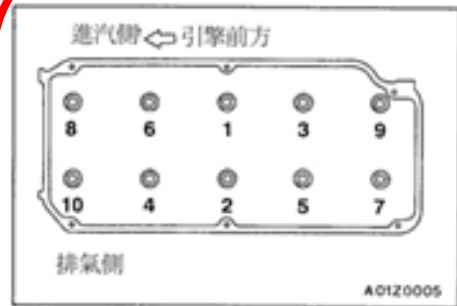




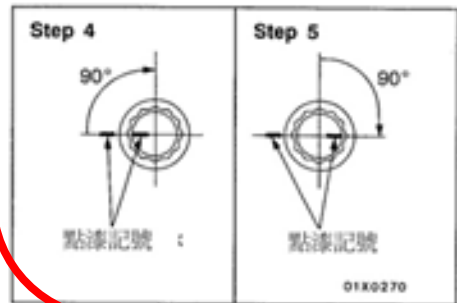
11-22

## 引擎-汽缸蓋墊片

4. 使用特殊工具依下述程序鎖緊螺栓。



步驟	動作	備註
1	鎖緊至 78 Nm	以圖示之鎖緊順序鎖緊
2	完全放鬆	以圖示之相反順序放鬆
3	鎖緊至 20 Nm	以圖示之鎖緊順序鎖緊
4	鎖緊 1/4 圈(90°)	以圖示之鎖緊順序鎖緊，並用漆在汽缸蓋及汽缸蓋螺栓上做記號
5	鎖緊 1/4 圈(90°)	↑



### 注意

1. 必須確定鎖緊角度剛好是 90°，若少於 90°，則汽缸蓋螺栓須放鬆重鎖。
2. 若鎖緊角度超過 90°，則須拆下汽缸蓋螺栓並由步驟 1. 重覆鎖緊的程序。

## 安裝說明 (連接配管•連接電線)

### 連接配管

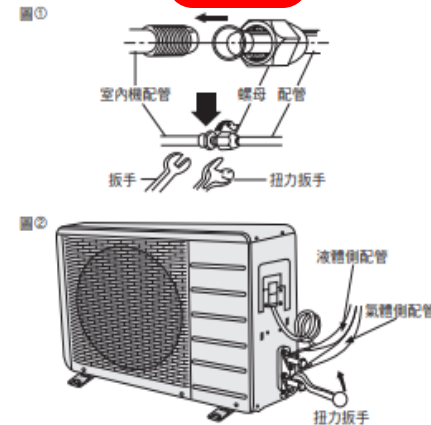
■ 將配管接到室外機組/室內機組上。

- 對準配管的中心，用手充分旋緊連接螺母。
- 然後用扭力扳手轉緊連接螺母，直到扳手發出“卡搭”聲。
- 用扭力扳手轉緊連接螺母時，方向應按照(圖1, 2所示)扳手上箭頭所示的方向。

配管尺寸	扭力 N.m(kgf.cm)	螺帽外徑 mm
液體側 1/4"	18 (180)	17
3/8"	42 (430)	22
氣體側 1/2"	55 (560)	26
5/8"	65 (660)	29

### 注意

- 請務必使用標準之扭力扳手作業，以防止扭力不足造成漏氣或是扭力過剩造成螺牙損壞。
- 連接配管時，應注意配管的保溫材料要貼緊在喇叭口螺母上，不應讓銅管暴露在空氣中。
- 安裝場所如屬短配管時(1m左右)，為顧及日後保養維修方便及增加銅管吸振性，請至少須使用2m以上之配管。(多出部份可以繞圈方式處理之)
- 請使用厚度0.8mm以上銅管，以避免擴管處肉厚不足較易洩漏。

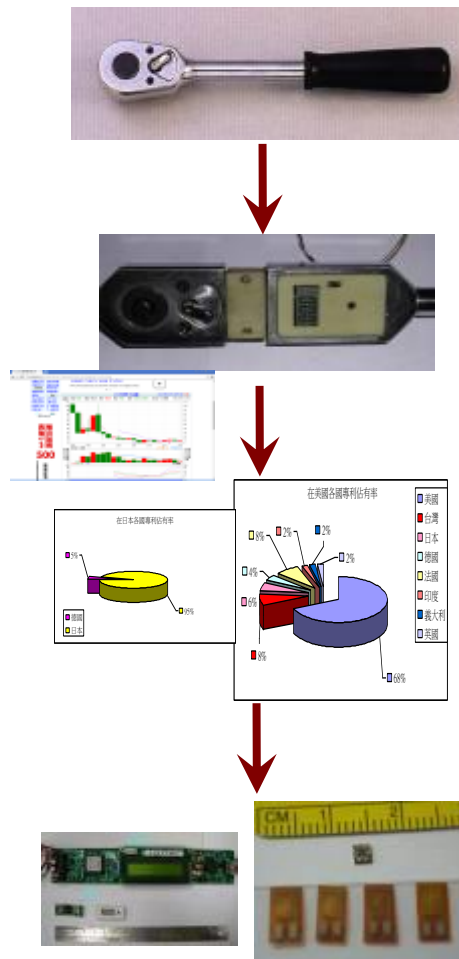


## 洗臉盆安裝注意事項

台灣多數的家庭衛浴為了節省空間而採用壁掛式的洗臉盆，不過，從結構的安全考量來看，壁掛式的洗臉盆卻是比較容易發生問題的類型。對於此類洗臉盆的安裝，更需要特別注意以下幾項要點：

### 1. 螺絲要鎖至「正緊」

安裝時，建議螺絲孔施力至「正緊」的程度，也就是螺絲鎖上去，碰到底之後，再順著原方向繼續旋緊15度角。



關鍵技術



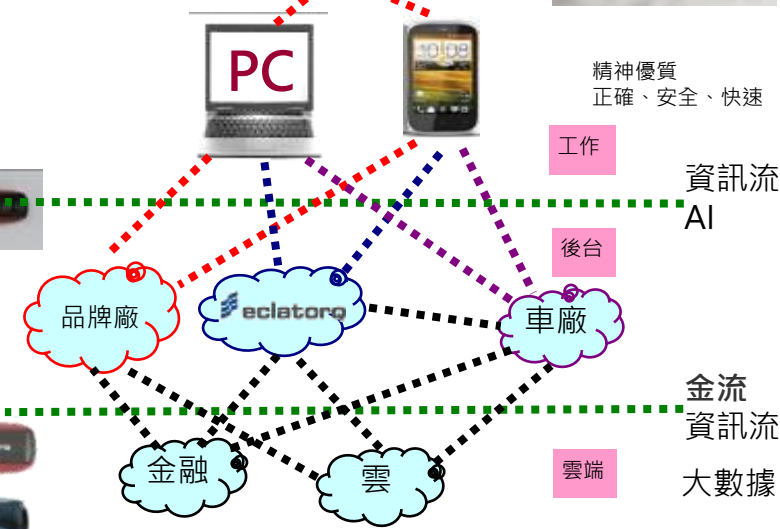
專業級

雞型

市場現有產品



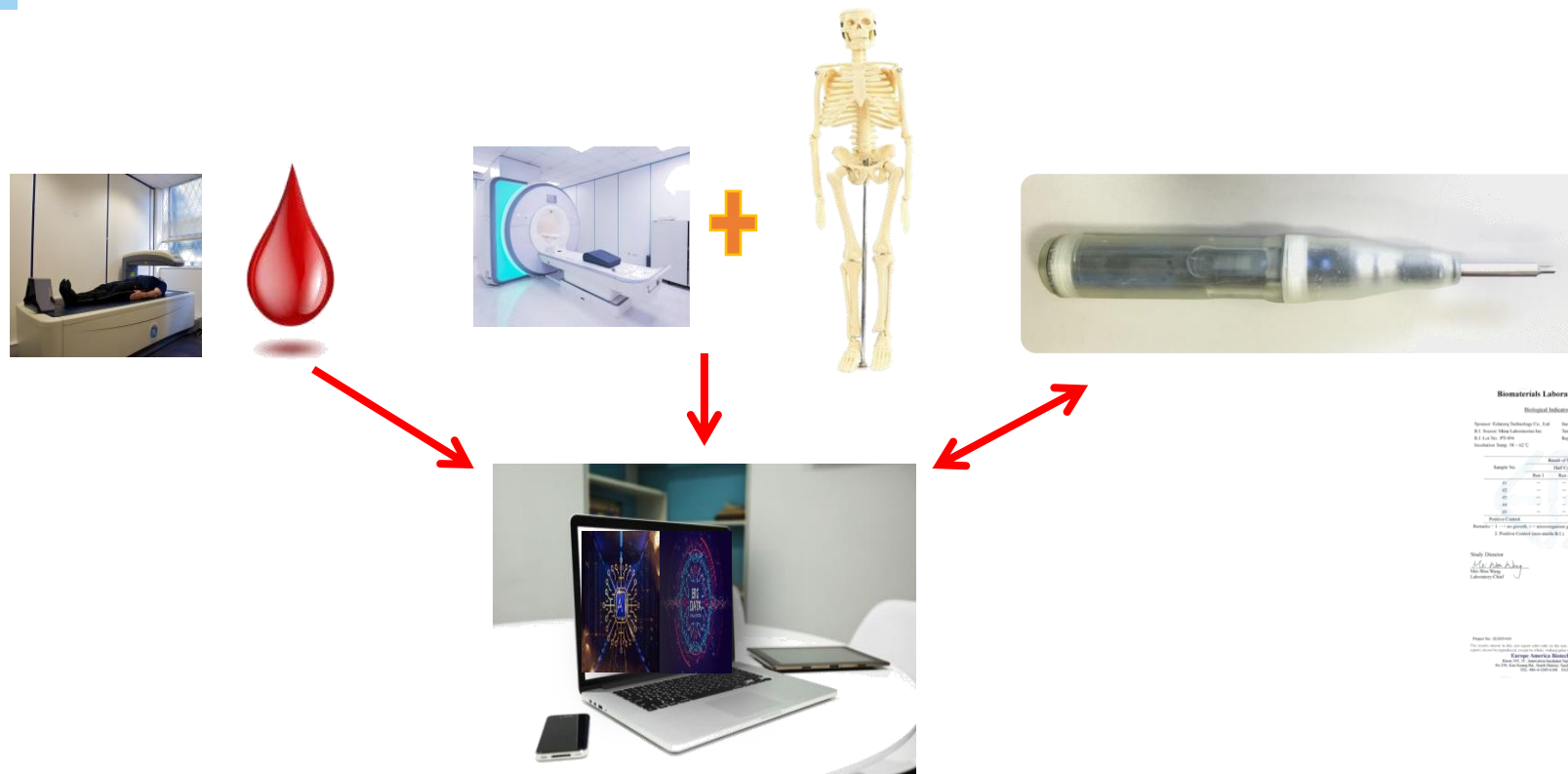
精神優質  
正確、安全、快速



有效專利30篇

專利技術10年無競爭者能突破





骨質密度分析技術 + 骨骼力學分析技術 + 數泓技術  
 = 臨床醫師養成容易 + 科學 + 少傷害  
 + 復原快 + 後遺症小 + 避免醫療糾紛



**Biomaterials Laboratory Test Report**  
 Biological Indicators Test Report

Report: Clinical Indicators (1), (2)  
 R1: X-ray, Micro-Laboratory Test  
 R2: X-ray, XRF  
 Revision: 1.0  
 Issue Date: 2018/12/10  
 Test Date: 2018/12/10  
 Report Number: 6855010101010101

Sample No.	Result of Observations Count			
	Red	Yellow	Green	Blue/White
01	0	0	0	0
02	0	0	0	0
03	0	0	0	0
04	0	0	0	0
05	0	0	0	0
06	0	0	0	0
07	0	0	0	0
08	0	0	0	0
09	0	0	0	0
10	0	0	0	0
11	0	0	0	0
12	0	0	0	0
13	0	0	0	0
14	0	0	0	0
15	0	0	0	0
16	0	0	0	0
17	0	0	0	0
18	0	0	0	0
19	0	0	0	0
20	0	0	0	0
21	0	0	0	0
22	0	0	0	0
23	0	0	0	0
24	0	0	0	0
25	0	0	0	0
26	0	0	0	0
27	0	0	0	0
28	0	0	0	0
29	0	0	0	0
30	0	0	0	0
31	0	0	0	0
32	0	0	0	0
33	0	0	0	0
34	0	0	0	0
35	0	0	0	0
36	0	0	0	0
37	0	0	0	0
38	0	0	0	0
39	0	0	0	0
40	0	0	0	0
41	0	0	0	0
42	0	0	0	0
43	0	0	0	0
44	0	0	0	0
45	0	0	0	0
46	0	0	0	0
47	0	0	0	0
48	0	0	0	0
49	0	0	0	0
50	0	0	0	0
51	0	0	0	0
52	0	0	0	0
53	0	0	0	0
54	0	0	0	0
55	0	0	0	0
56	0	0	0	0
57	0	0	0	0
58	0	0	0	0
59	0	0	0	0
60	0	0	0	0
61	0	0	0	0
62	0	0	0	0
63	0	0	0	0
64	0	0	0	0
65	0	0	0	0
66	0	0	0	0
67	0	0	0	0
68	0	0	0	0
69	0	0	0	0
70	0	0	0	0
71	0	0	0	0
72	0	0	0	0
73	0	0	0	0
74	0	0	0	0
75	0	0	0	0
76	0	0	0	0
77	0	0	0	0
78	0	0	0	0
79	0	0	0	0
80	0	0	0	0
81	0	0	0	0
82	0	0	0	0
83	0	0	0	0
84	0	0	0	0
85	0	0	0	0
86	0	0	0	0
87	0	0	0	0
88	0	0	0	0
89	0	0	0	0
90	0	0	0	0
91	0	0	0	0
92	0	0	0	0
93	0	0	0	0
94	0	0	0	0
95	0	0	0	0
96	0	0	0	0
97	0	0	0	0
98	0	0	0	0
99	0	0	0	0
100	0	0	0	0

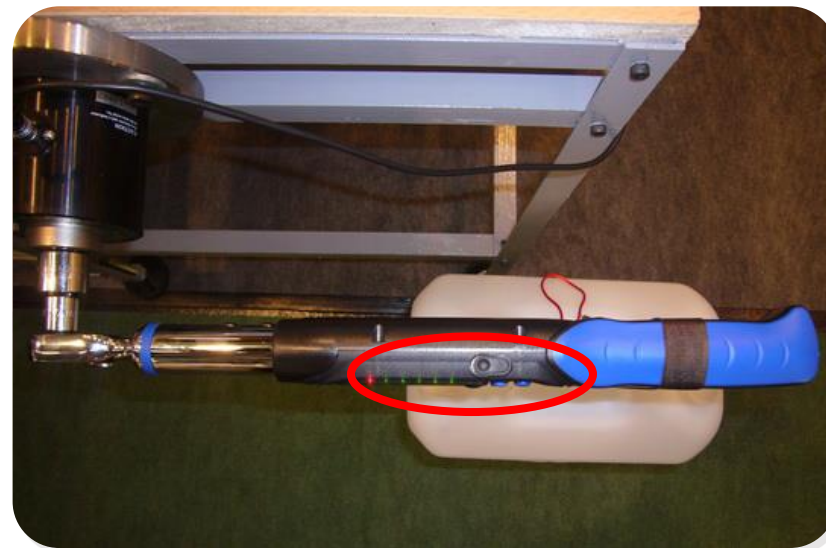
Product Code: 6855010101010101  
 Revision: 1.0 (original), 1.1 (revising product)  
 Study Director: [Signature]  
 Completed Date: 2018/12/10  
 Laboratory: [Signature]

## 12 LED 側燈



### 優點:

- 特定位置，使用者無法側身看螢幕工作時，可以只看警示燈工作，**避免職業傷害**
- 在吵雜的工作環境，扳手警示聲難以辨識時，LED可以幫助辨別



# 產品競爭優勢

## 1. KTC

精度 - 誤差約 25%

## 2. SNAP-ON

精度 - 誤差約 4%

## 3. STAHLWILLE

精度 - 誤差約 0.94%

## 4. TOHNICHI

精度 - 誤差約 1.56%

## 5. ECLATORQ

標準位置- 精度 - 誤差約 0.06%

在握把末端- 精度 - 誤差約 1.09%

無論握在握把任何位置，精度都沒有誤差

握把中心:

測試機: 18.1

扳手: 18.09



握把末端:

測試機: 21.7

扳手: 21.68



測試機: 20.5

扳手: 26.05



測試機: 45.7

扳手: 47.4



測試機: 194.5

扳手: 196.3



測試機: 121.5

扳手: 123.4

# 數泓科 6855

## 數位扭力扳手

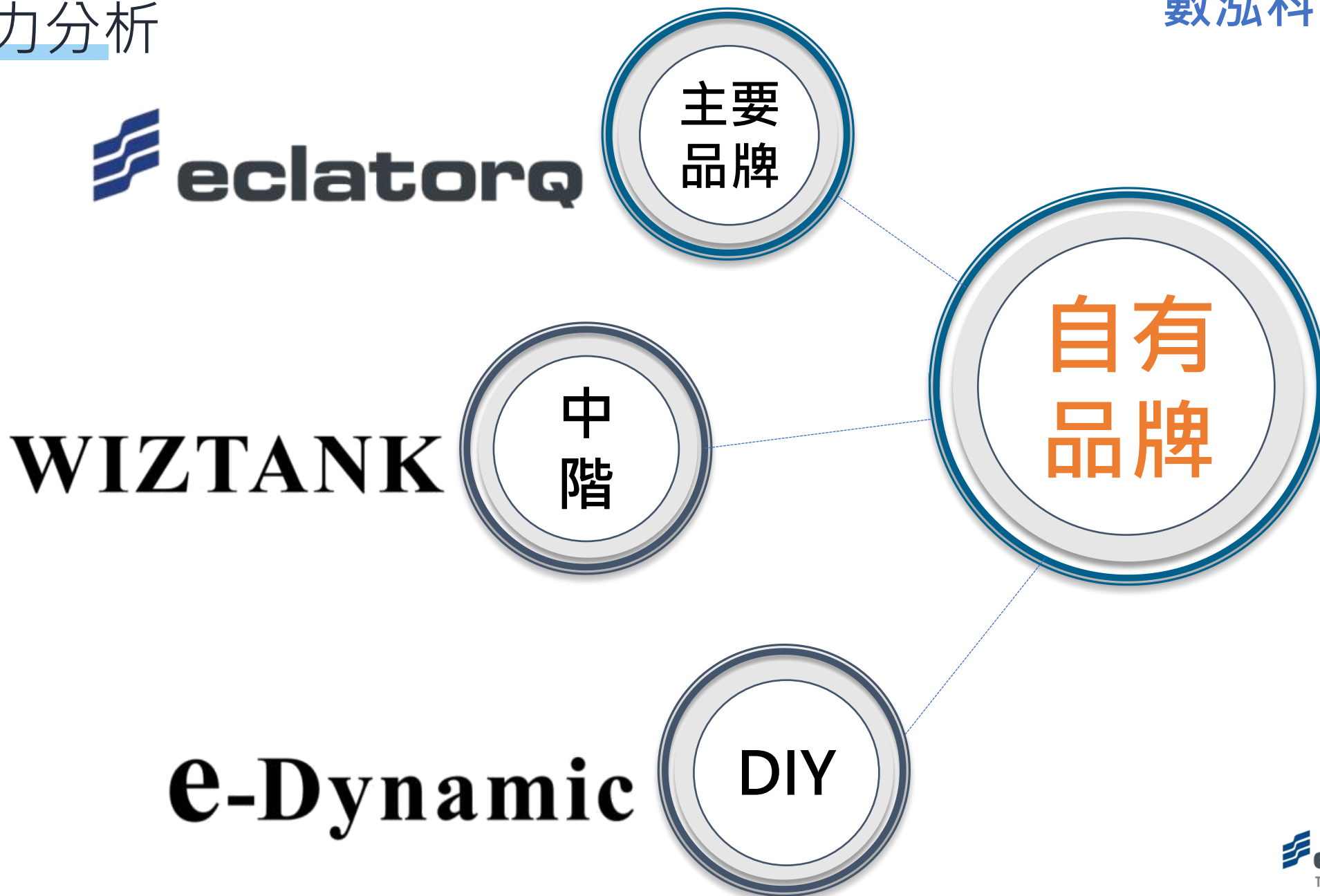




# 現有產品

數泓科 6855





# 競爭力分析- 主要競爭者

數泓科 6855



01

Stahlwille-德

BMW 賓士

02

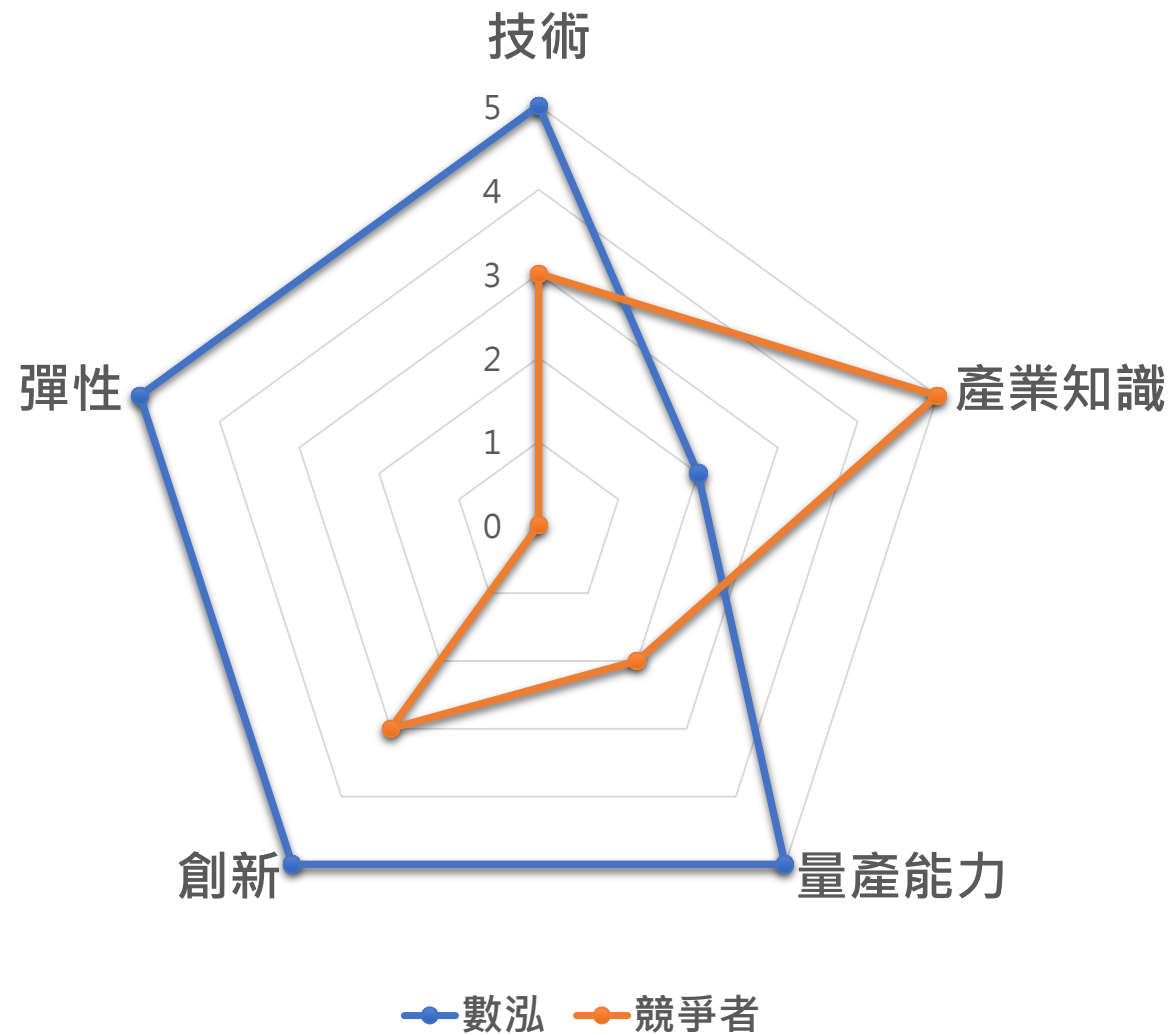
Tohnichi-日

TOYOTA、NISSAN

03

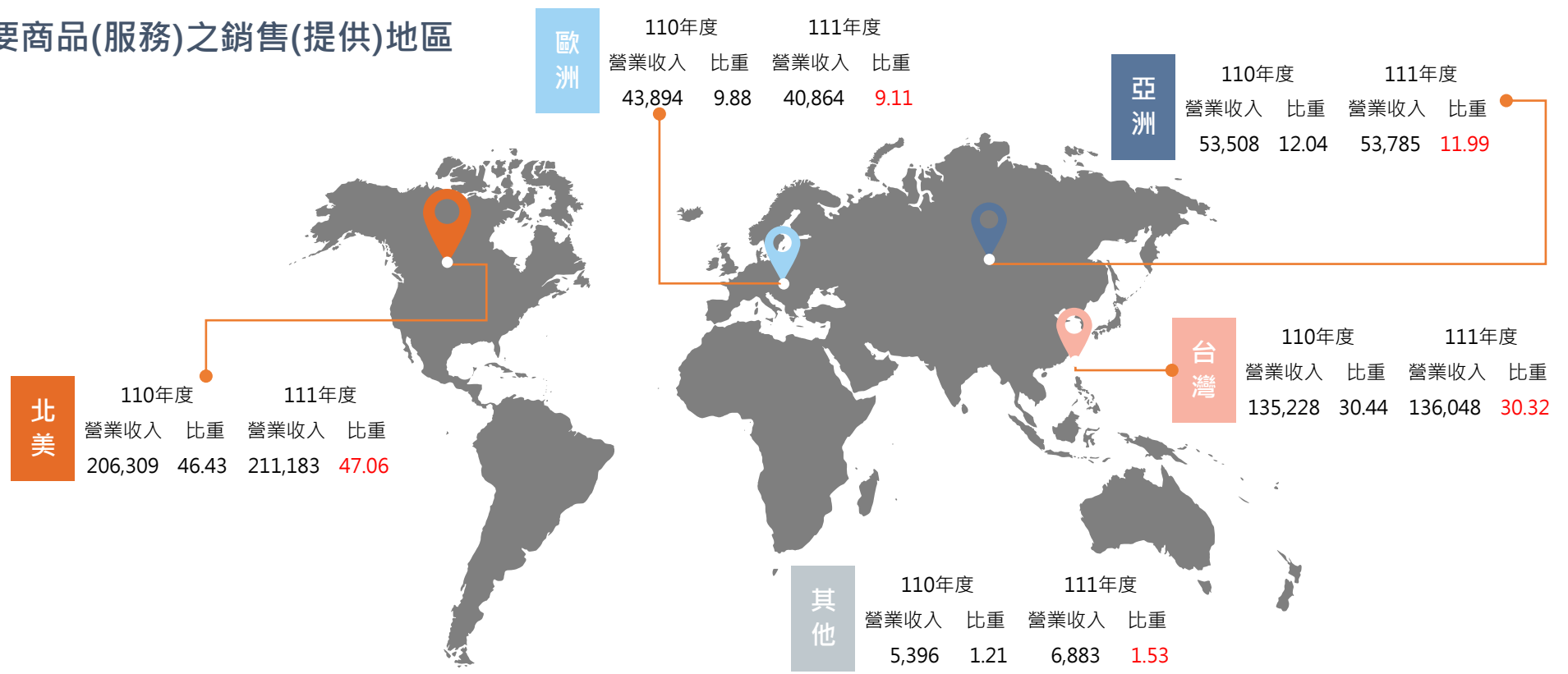
Snap-on-美

波音



單位：新臺幣千元；%

## 主要商品(服務)之銷售(提供)地區



## 市場占有率、市場未來之供需狀況與成長性

單位：新臺幣千元；%

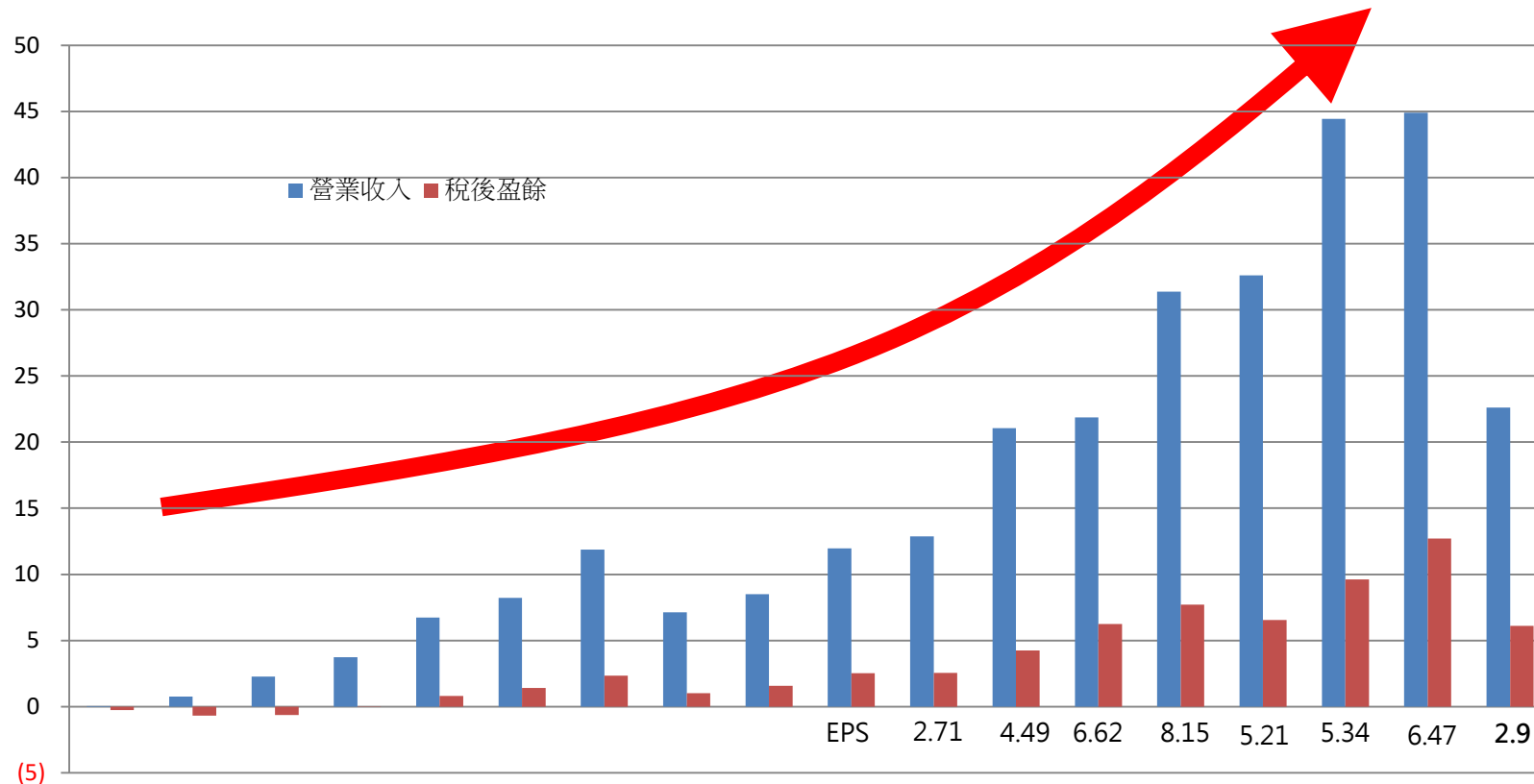
項目	109年度	110年度	111年度
營業收入(A)	326,051	444,335	448,763
臺灣手工具內外銷營業額(B)(註)	51,907,053	64,027,384	-
市場占有率(A/B)	0.63%	0.69%	-

合計	110年度 營業收入	110年度 比重	111年度 營業收入	111年度 比重
	444,335	100.00	448,763	100.00

# 逐年成長的營業額與獲利能力

數泓科 6855

單位：千萬元



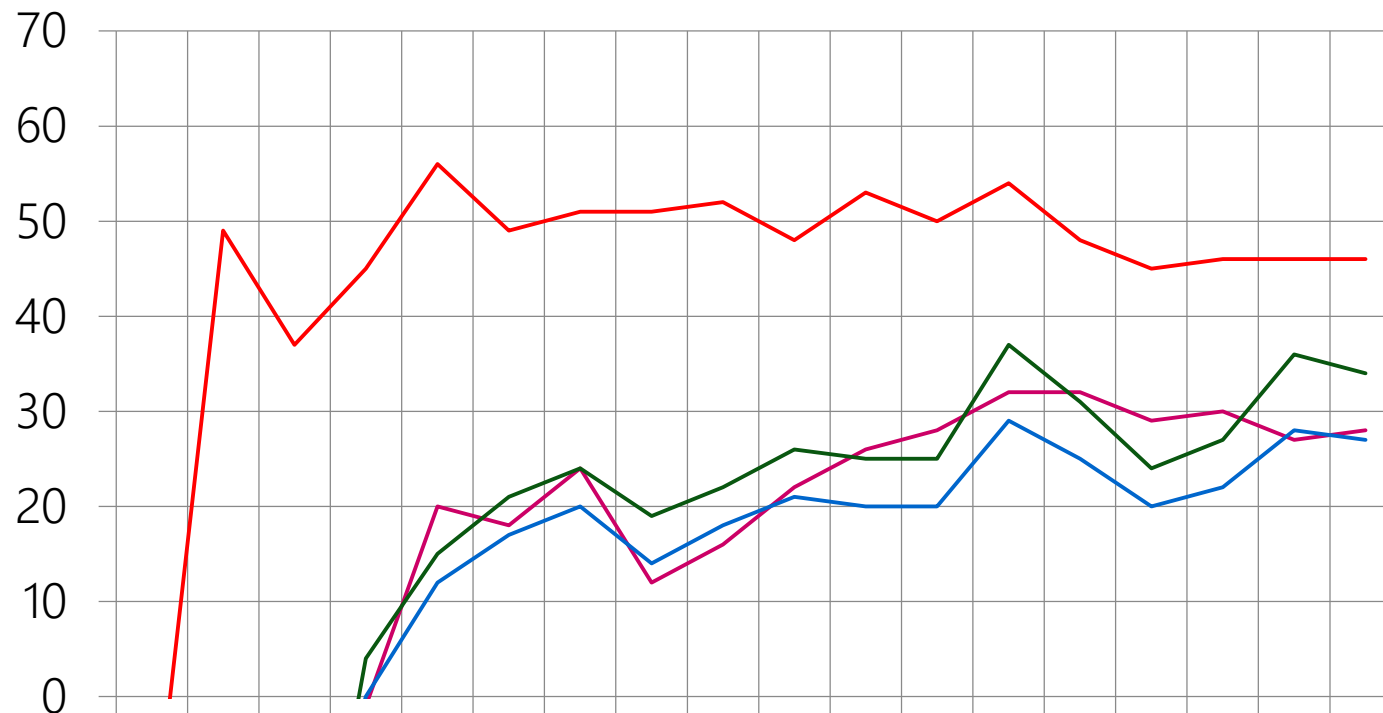
年度	95	96	97	98	99	100	101	102	103	104	105	106	107	108	109	110	111	112.H1
營業收入	0.05	0.8	2.3	3.7	6.7	8.2	11.9	7.1	8.5	12.0	12.9	21.0	21.9	31.4	32.6	44.4	44.9	22.6
稅後盈餘	-0.3	-0.7	-0.6	0.0	0.8	1.4	2.3	1.0	1.6	2.5	2.6	4.2	6.3	7.7	6.6	9.6	12.7	6.1

14.97% ↑

0.33% ↑

# 維持高毛利率

數泓科 6855



— 毛利率  
— 營益率  
— 稅前淨利率  
— 稅後淨利率

年度	95	96	97	98	99	100	101	102	103	104	105	106	107	108	109	110	111	112
毛利率	-17	49	37	45	56	49	51	51	52	48	53	50	54	48	45	46	46	46
營益率	-929	-149	-43	-1	20	18	24	12	16	22	26	28	32	32	29	30	27	28
稅前淨利率	-652	-118	-37	4	15	21	24	19	22	26	25	25	37	31	24	27	36	34
稅後淨利率	-507	-87	-28	0	12	17	20	14	18	21	20	20	29	25	20	22	28	27

Q1 43.19% Q2 48.15%

Q1 27.14% Q2 29.77%

Q1 25.99% Q2 42.49%

Q1 20.83% Q2 33.18%

## 連續三年穩定配發股息

數泓科 6855

最近三年度獲利逐年成長，維持7成以上配發比率

項目	109年度	110年度	111年度
每股股利(元)	5.30	4.00	4.50
每股盈餘(元)	5.21	5.34	6.47
配發比率(%)	102%	75%	70%







03

# 策略展望



項次	年度	具體研發成果	功能簡述
1	108	RF雙向無線扳手	以Sub1G頻段即時傳送工作目標，接收量測數據。 
2	108	BT雙向無線扳手	以藍牙4.0即時傳送工作目標，接收量測數據。 
3	108	Wi-Fi雙向無線扳手	以Wi-Fi 2.4G即時傳送工作目標，接收量測數據。 
4	109	空調扳手	觸控、防水 
5	109	可旋轉接桿	
6	109	簡易扭力起子測試儀	
7	109	TFT扳手	互聯網市場 

項次	年度	具體研發成果	功能簡述
8	110	數顯機械跳脫扳手	機械跳脫扳手，數位顯示、無線傳輸。 
9	111	迷你無線扳手	超小型藍牙扳手。 
10	111	迷你TFT扳手	2寸TFT螢幕圖形顯示扳手，新世代扳手。 
11	111	點陣扳手	點陣圖形顯示。 

# 研發成果及持續開發新產品



# 持續開發新產品

數泓科 6855



## 成長動能

-  ▶ 每年持續開發舊有品牌客戶之  
新型號、新外觀、新品牌
-  ▶ 持續拓展新品牌客戶
-  ▶ 與品牌商持續研究開發新產品
-  ▶ 開發歐美其他地區DIY市場通路
-  ▶ 持續拓展網路平台通路
-  ▶ 知名大賣場客戶快速展店





04

# 公司治理與企業社會責任





# 公司治理與企業社會責任-ESG政策

## 訂定企業社會責任實務守則

- 本公司已訂定企業實務守則，未來將依「新版公司治理藍圖」相關期程編製企業社會責任報告書。

## 落實環境保護，降低公司整體碳排放量

- 本公司並無使用禁用的物質與原料，並規畫未來相關作業朝向以無紙化為原則，達節能減碳之管理。

## 重視員工權益及福利，善盡社會責任

- 本公司成立以來均重視員工權益，除基本之法定保障外，亦有良好福利措施。

## 提升公司資訊透明度，保障利害關係人權益

- 本公司網站設有投資人專區，定期揭露公司財務、業務及公司治理資訊等相關資訊。

## 產學合作

- 透過和國內大學進行產學合作，了解最新技術走向，讓莘莘學子畢業即可加入本公司工作行列。



中台科技大學

## 社會公益及員工福祉



十方啟能中心

# 數泓科技股份有限公司

## 感謝參與

Thank you for listening.

簡報者: 李明華 總經理

2023.08.17

 數泓企業文化：充分授權 明確分工 鼓勵表達

